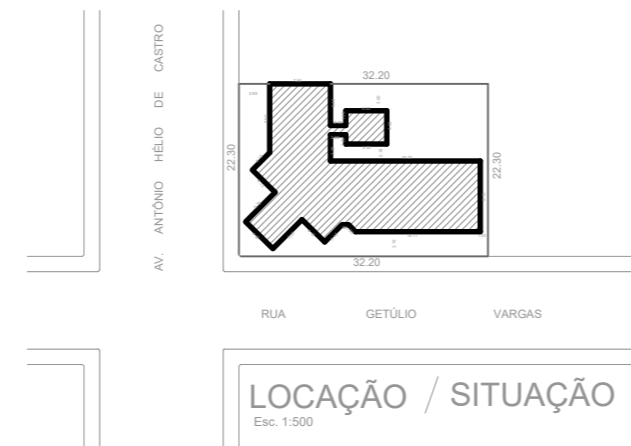
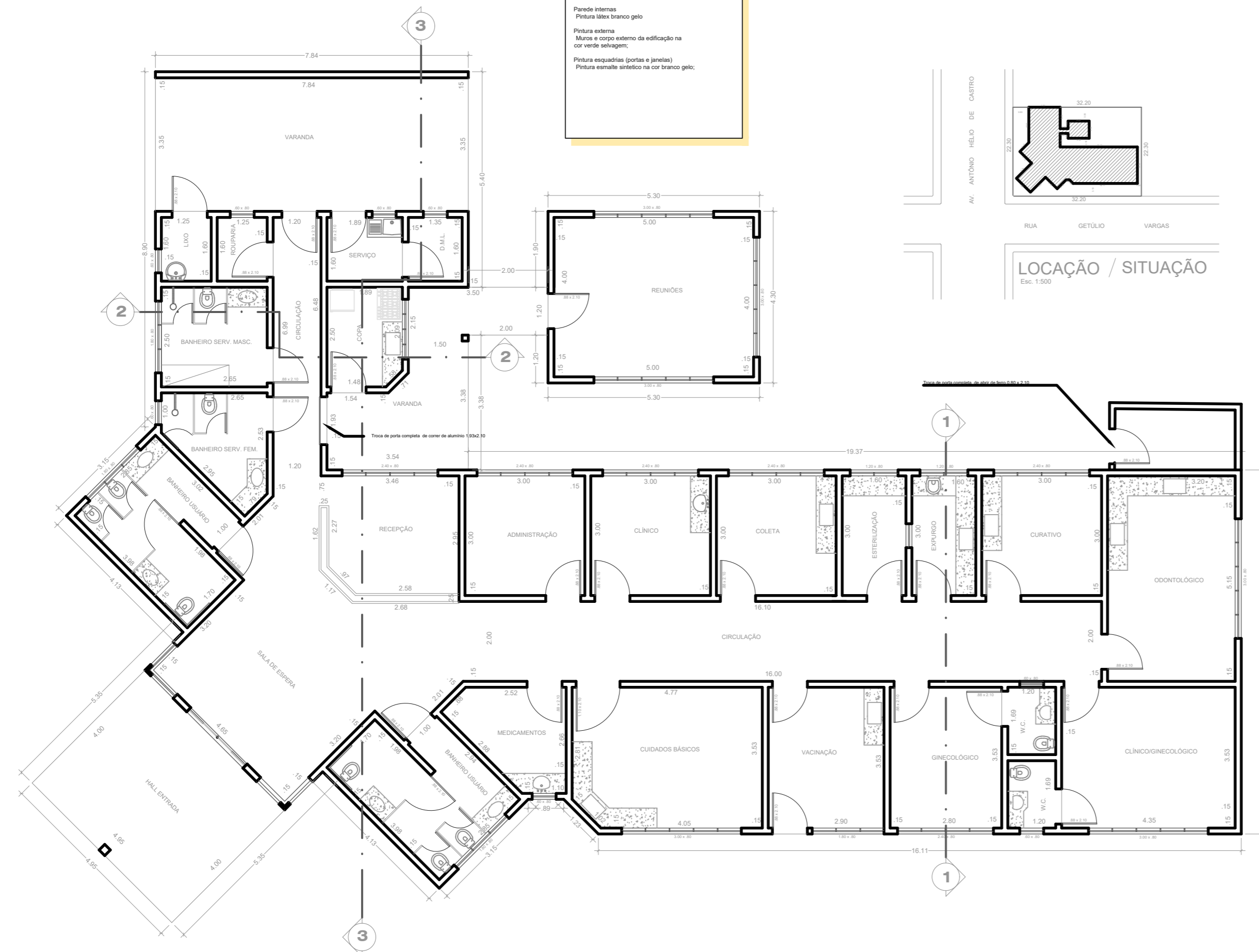


FACHADA
Esc. 1:50

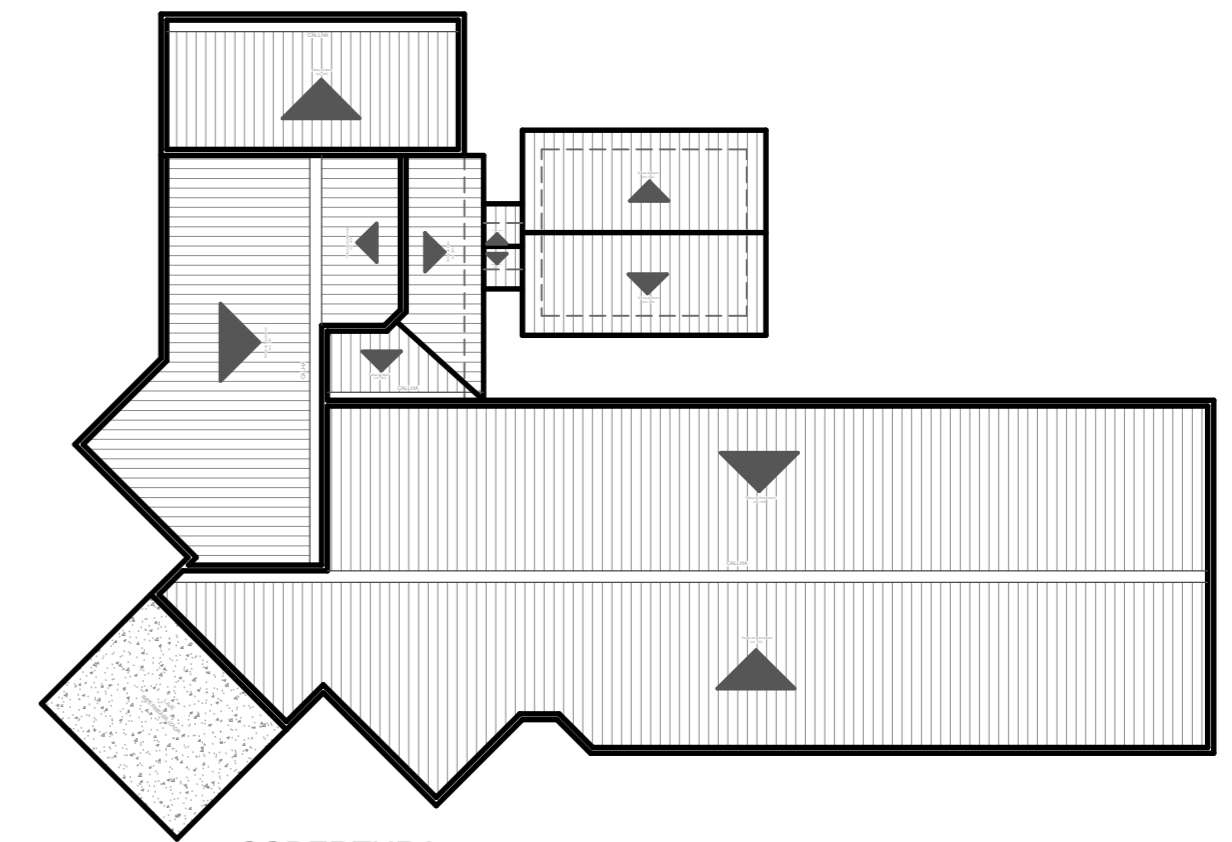
ACABAMENTO
 Parede interna
 Pintura látex branco gelo
 Parede externa
 Muros e corpo externo da edificação na cor verde selvagem.
 Pintura esquadrias (portas e janelas)
 Pintura esmalte sintético na cor branco gelo.



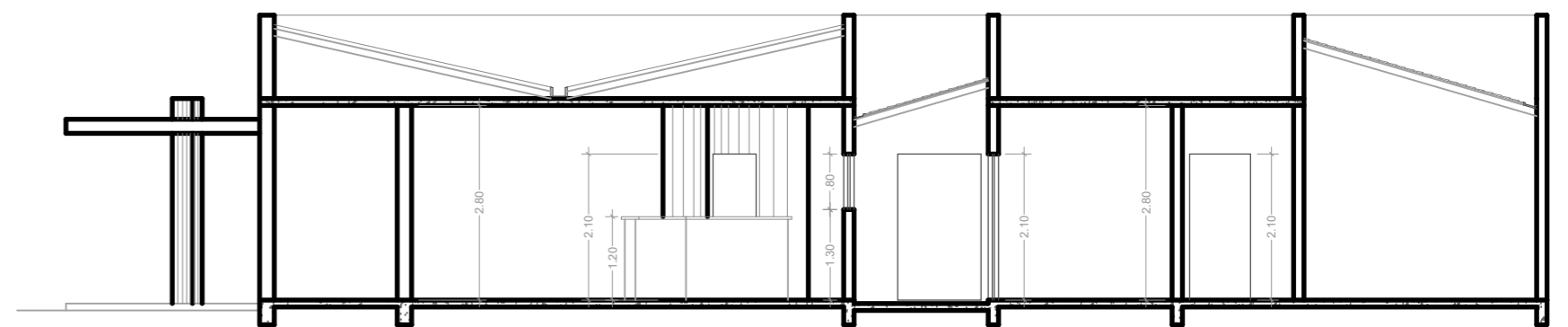
LOCAÇÃO / SITUAÇÃO
Esc. 1:500



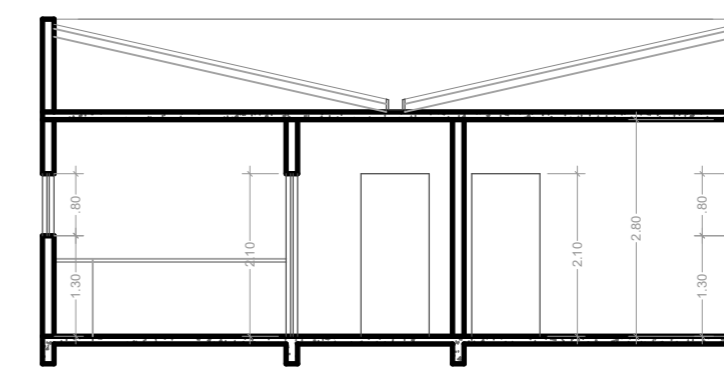
PLANTA BAIXA
Esc. 1:50



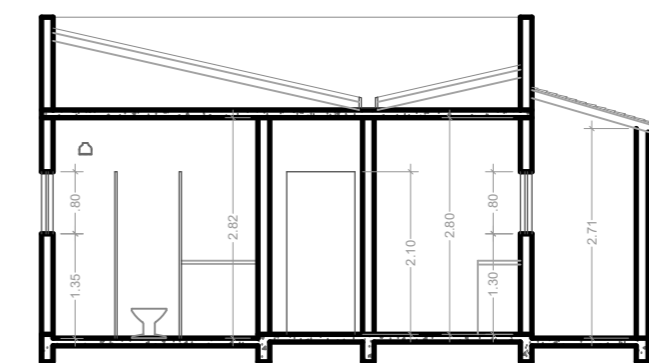
COBERTURA
Esc. 1:100



CORTE 3-3
Esc. 1:50



CORTE 1-1
Esc. 1:50



CORTE 2-2
Esc. 1:50

Projeto Arquitetônico

Identificação	Obra: Programa Saúde Família - PSF
	Local: Rua Getúlio Vargas c/ Av. Antônio Hélio de Castro Quadra: 188 Lote: Tupaciguara - MG
Proprietário: PREFEITURA MUNICIPAL DE TUPACIGUARA	Bairro: São Cristóvão
Desenho: Elizete	Escalas: Indicadas
Data: Março/2022	Folha: Única
Conteúdo: Planta baixa - cortes Fachada - Cobertura Locação e Situação	
SECRETARIA MUNICIPAL DE OBRAS obras TUPACIGUARA INOVACÃO E DESENVOLVIMENTO	
Carimbos:	
Áreas: Terreno 718,06 m² Construção 367,06 m²	Assinaturas: Prop.: Prefeitura Municipal de Tupaciguara Resp. Técnico: Engº Maurício Inácio da Costa CREA - MG 17.242 / D