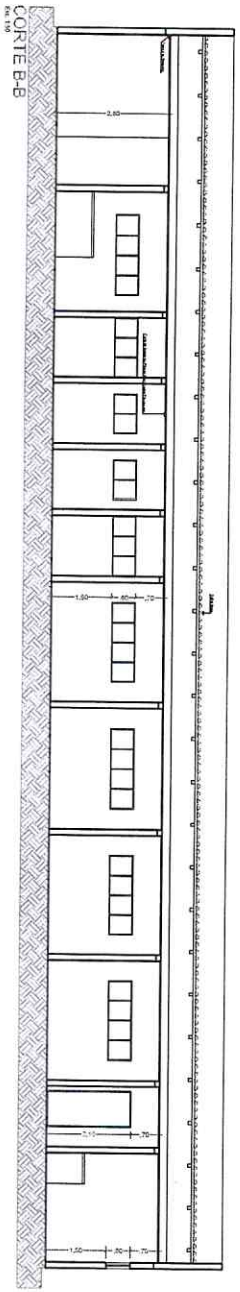
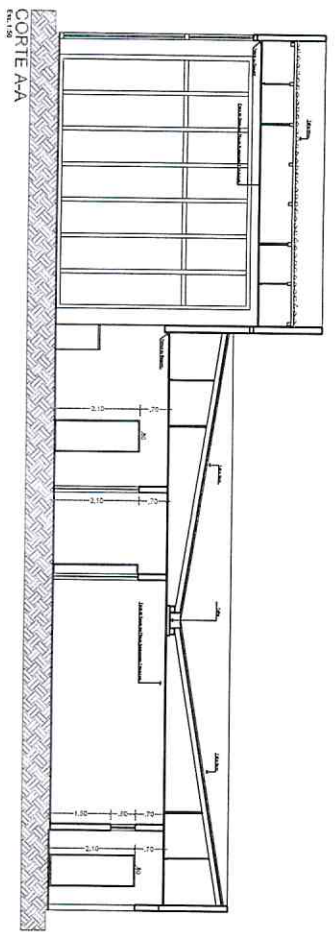
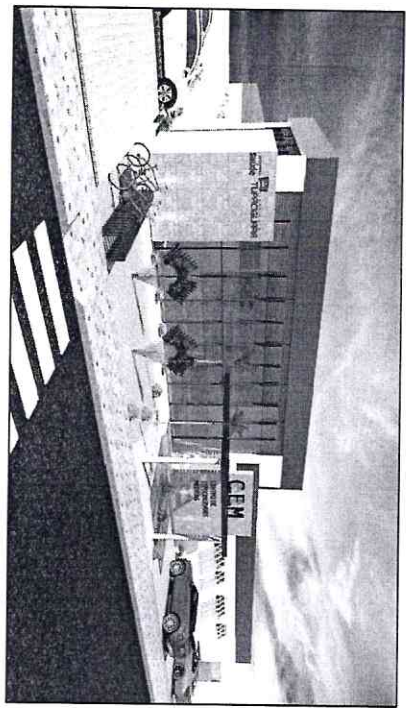
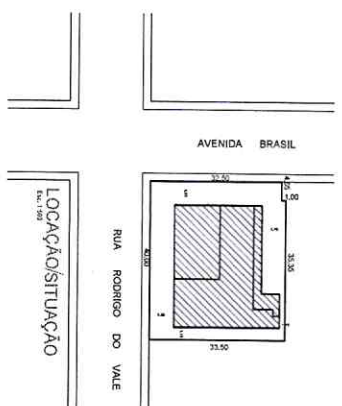
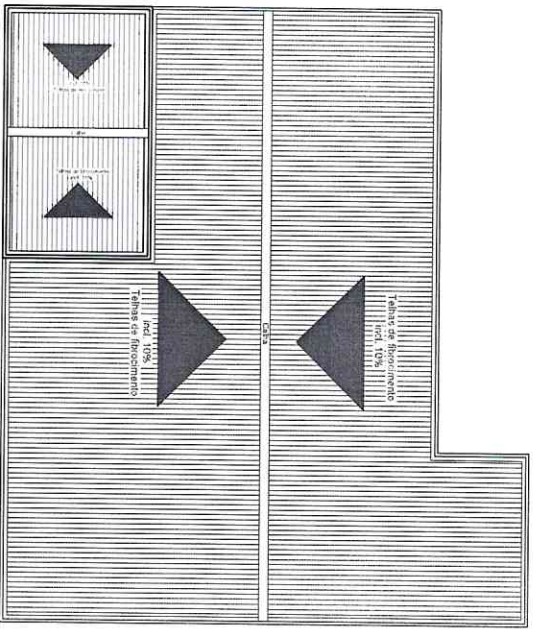


FACHADA  
Escala



COBERTURAS  
Escala 1:100



*Francisco Borges Neto*  
**FRANCISCO BORGES NETO**  
 Prefeito  
 TUPACIGUARA - MG

**Projeto Arquitetônico**

<b>Identificação</b>	
<b>Objeto:</b> ESTRUTURA DE ESPECIALIDADES MEDICAS	<b>Quantidade:</b> 1 UN.
<b>Local:</b> Lote 105 - Rua Rodrigo do Vale s/n - Tupaciguara - MG	<b>Proprietário:</b> PRIMEIRA AGENCIA DE TRANSCOMERCIAIS
<b>Cliente:</b> Tupaciguara - MG	<b>Arquiteto:</b> Francisco Borges Neto
<b>Escalas:</b> Fachada: 1:50 Cortes: 1:50 Coberturas: 1:100	<b>Conteúdo:</b> Plano Geral - Planta Completa - Planta de Fachada
<b>Logomarca:</b> 	<b>Carimbo:</b>
<b>Assinatura:</b> <i>Francisco Borges Neto</i>	<b>Assinatura:</b> <i>Francisco Borges Neto</i>
<b>Assinatura:</b> <i>Francisco Borges Neto</i>	<b>Assinatura:</b> <i>Francisco Borges Neto</i>

FRANCISCO FORTES NETO  
 LUPACUARA - MG

<b>Projeto Arquitetônico</b>	
Obra: CENTRO DE ESPECIALIDADES MÉDICAS	Quadra 101, Lote 1
Local: Rua Indígena Vitor, s/n, Av. Brasil	Barco: Mac Chelove
Cidade: Tupaciguara - MG	Projeto: Fachada, Cobertura, Lousas e Stúdios
Proprietário: INSTITUTO DE TUBACUARA	Conteúdo: Fachada, Cobertura, Lousas e Stúdios
Desenho: ESTÚDIOS TUPACIGUARA	Escala: 1:100
Data: 10/05/2011	Folha: 1/1
Legenda:	Carimbos:
Assinaturas:	Profissionais Registrados M. e T. Tupaciguara
Áreas: 1.330,00 m²	Concepção: 1.340,00 m²

