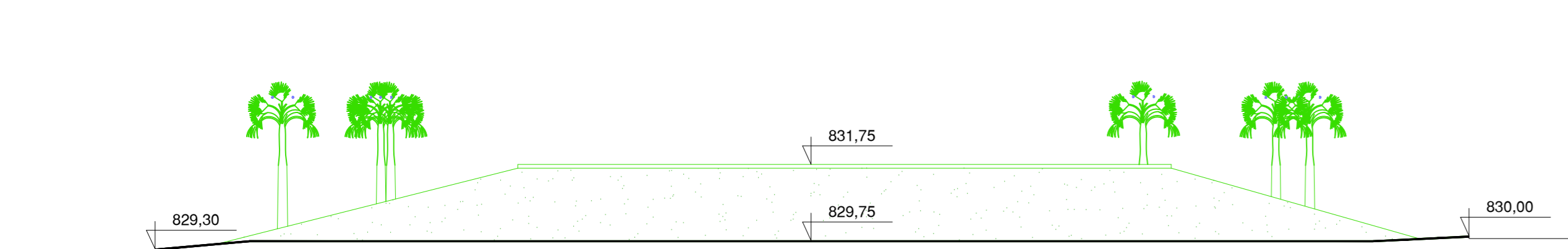
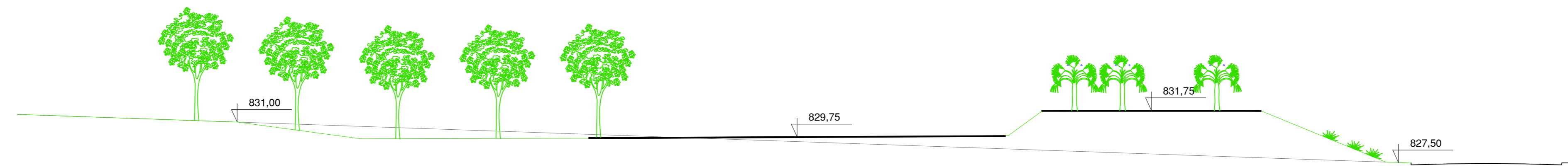


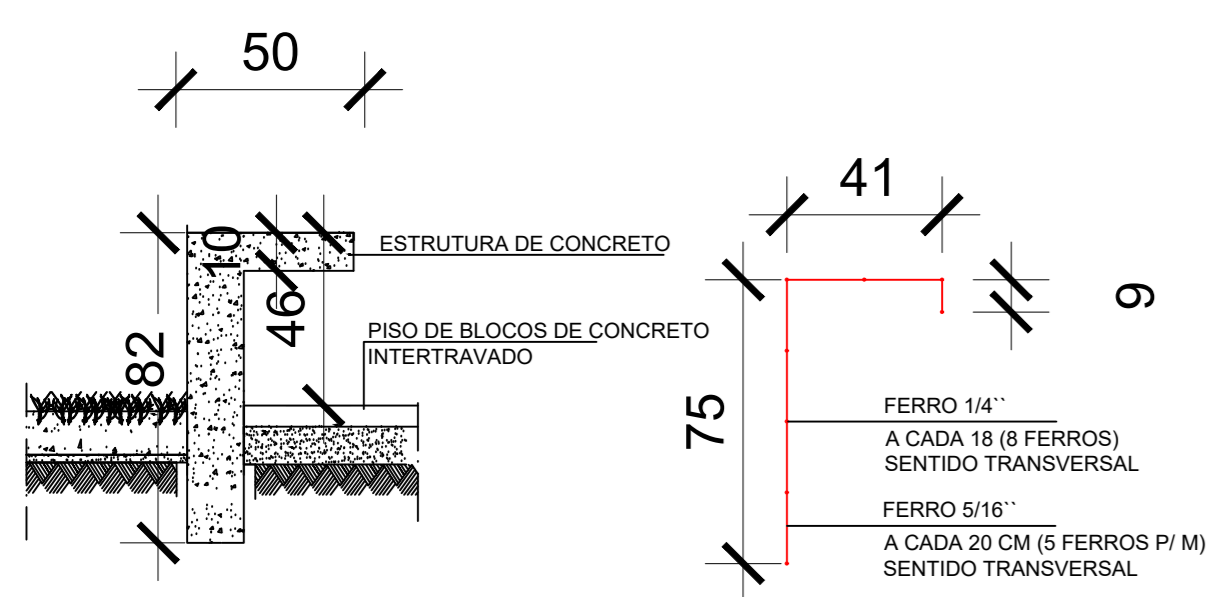
PLANTA BAIXA  
ESC: 1/250



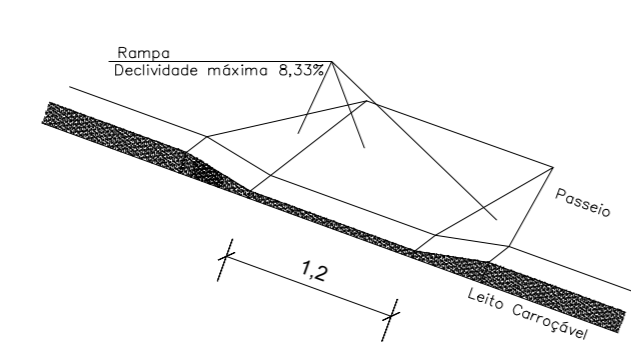
CORTE BB  
ESC: 1/250



CORTE AA  
ESC: 1/250



DETALHE - BANCO  
CORTE  
ESC: 1/25



DETALHE - RAMPA DE ACESSIBILIDADE  
PERSPECTIVA  
SEM ESCALA

PREFEITURA	
CAU	DECLARO ESTAR CIENTE: - QUE A APROVAÇÃO DESTE PROJETO, NÃO SIGNIFICA O RECONHECIMENTO DO DIREITO DE PROPRIEDADE DO TERRENO - QUE O HABITE-SE SERÁ FORNECIDO PARA: 1) PROJETOS EXECUTADOS SEM MODIFICAÇÕES 2) REDE DE ÁGUAS PLUVIAIS NÃO LIGADAS A REDES DE ESGOTOS E VICE-VERSA. 3) PLANTIO DE 01 (UMA) ÁRVORE PARA CADA 12m (DOZE METROS) DE PASSOIO. 4) QUE DEVERÁ SER MANTIDA PARA FISCALIZAÇÃO NA OBRA UMA VIA DESTE DOCUMENTO E O RESPECTIVO ALVARÁ DE LICENÇA.
<b>KARAIBA CONSULTORIA PÚBLICA &amp; PROJETOS</b>	
<b>PROJETO ARQUITETÔNICO - CENTRO DE EVENTOS CHICO DO PIM</b>	
PROPR: PREFEITURA MUNICIPAL DE TUPACIGUARA LOCAL: RUA VIGILATO PRUDENTE, S/N - BAIRRO BEM TE VI TUPACIGUARA - MG	
ASSINATURAS	QUADRO DE ÁREAS (m²)
PREFEITURA MUNICIPAL DE TUPACIGUARA	TERRENO: 13.975,62
PROJETO GUSTAVO RIBEIRO DE MOURA ARQUITETO - CAU 492331-1	ÁREA A CONSTRUIR (ÁREA DE INTERVENÇÃO): 8.177,11
CONTÉM	ESCALAS INDICADAS
PLANTA BAIXA, CORTE AA, CORTE BB E DETALHES	DATA: MAIO/2017
	PROJETO: FOLHA
	DESENHO: GUSTAVO R. MOURA
	FOLHA: 1/2